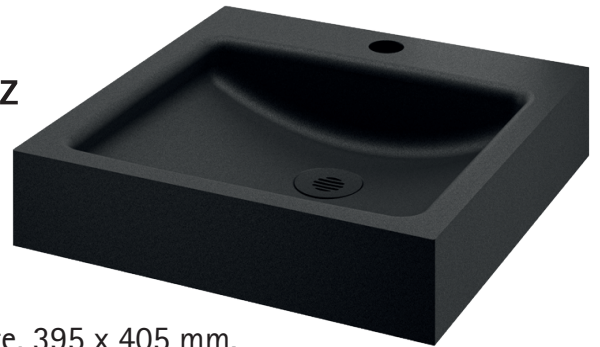


## Aufsatzbecken UNITO, Edelstahl schwarz Platzierung auf Tischplatte

Artikelnummer: ADL-121810BK



- Aufsatzbecken zur Platzierung auf bauseitiger Tischplatte, 395 x 405 mm.
- Bakteriostatistischer Edelstahl Werkstoff 1.4301.
- Materialstärke: 1,2 mm.
- Oberfläche aus Teflon® matt schwarz.
- Kanten abgerundet.
- Mit Hahnloch Ø 35 mittig.
- Ohne Ablaufventil. Ergänzung mit Ablaufventil mit schwarzer Oberfläche (6110BK) oder Ablaufventil mit verchromter Oberfläche (6110) möglich.
- Ohne Überlauf.
- CE-Kennzeichnung. Gemäß EN 14688.
- Gewicht: 3,6 kg.

