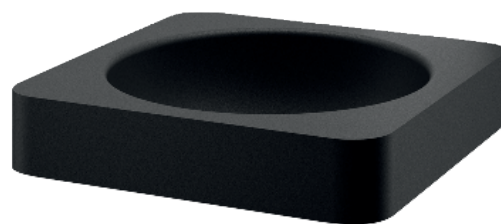


Aufsatzbecken QUADRA matt schwarz, Platzierung auf Tischplatte

Artikelnummer: ADL-120650BK



- Aufsatzbecken zur Platzierung auf bauseitiger Tischplatte, Halbeinbau, 380 x 380 mm.
- Empfehlenswert bei wandmontierten oder erhöhten Armaturen.
- Becken-Innendurchmesser: 310 mm.
- Durchmesser des Montageausschnitts: 310 mm.
- Bakteriostatischer Edelstahl Werkstoff 1.4301
- Materialstärke: 1,2 mm.
- Oberfläche aus Teflon® matt schwarz.
- Becken nahtlos aus einem Stück gepresst.
- Kanten abgerundet.
- Ohne Ablaufventil. Ergänzung mit Ablaufventil mit schwarzer Oberfläche (6110BK) oder Ablaufventil mit verchromter Oberfläche (6110) möglich.
- Ohne Überlauf.
- CE-Kennzeichnung. Gemäß EN 14688.
- Gewicht: 3 kg.

